

Adam SŁOTA, Maciej GRUZA

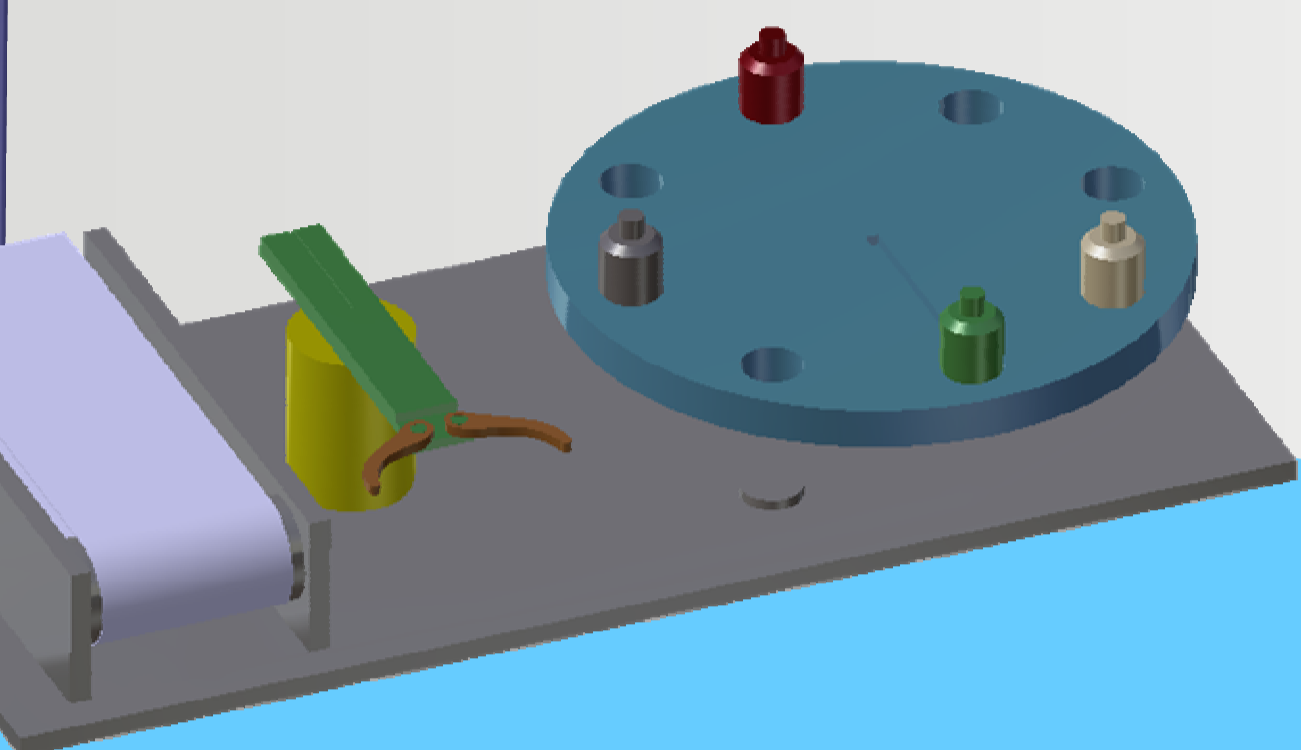
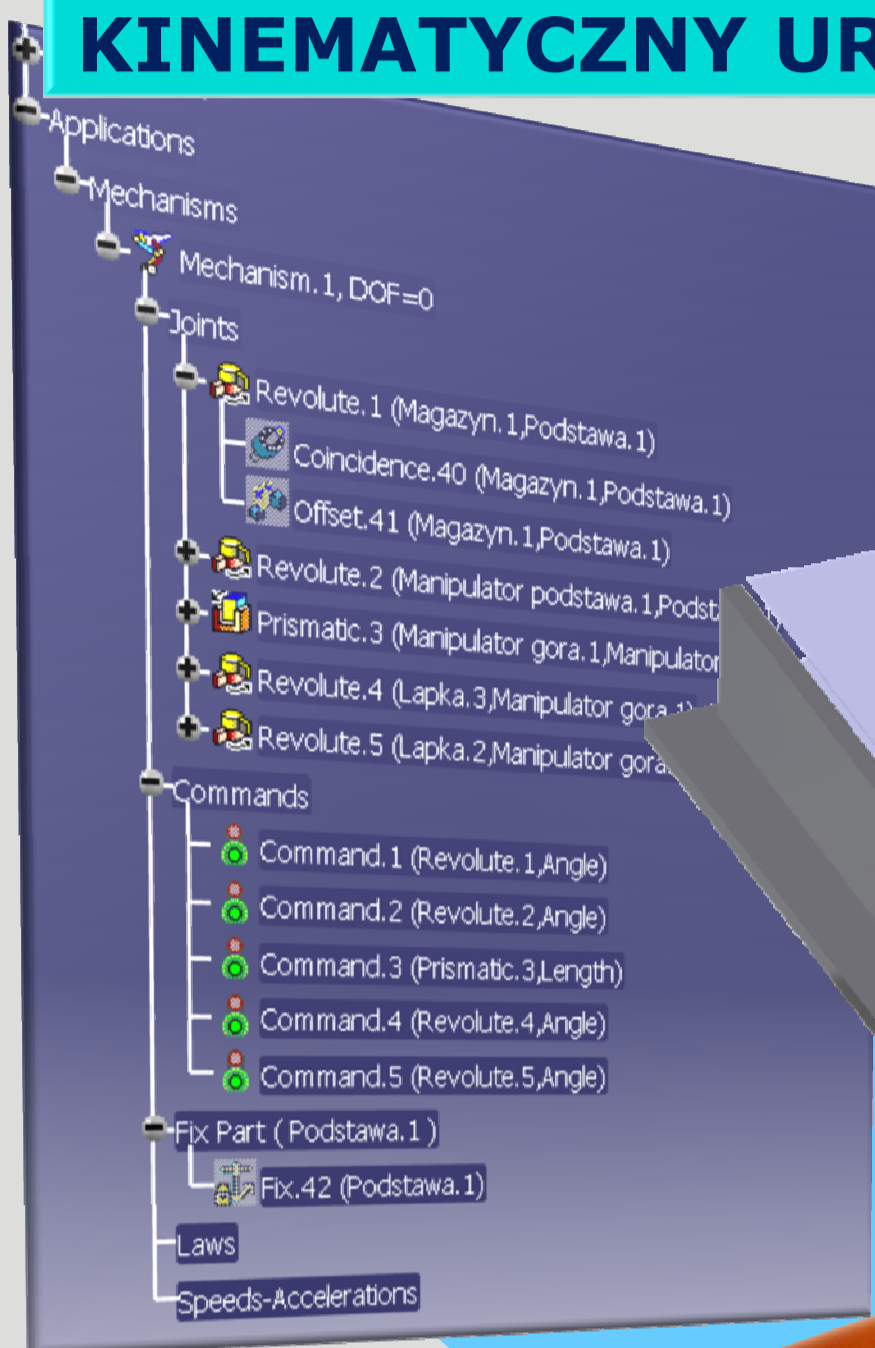
slota@mech.pk.edu.pl, gruzam@interia.pl

Politechnika Krakowska, Instytut Technologii Maszyn i Automatykacji Produkcji

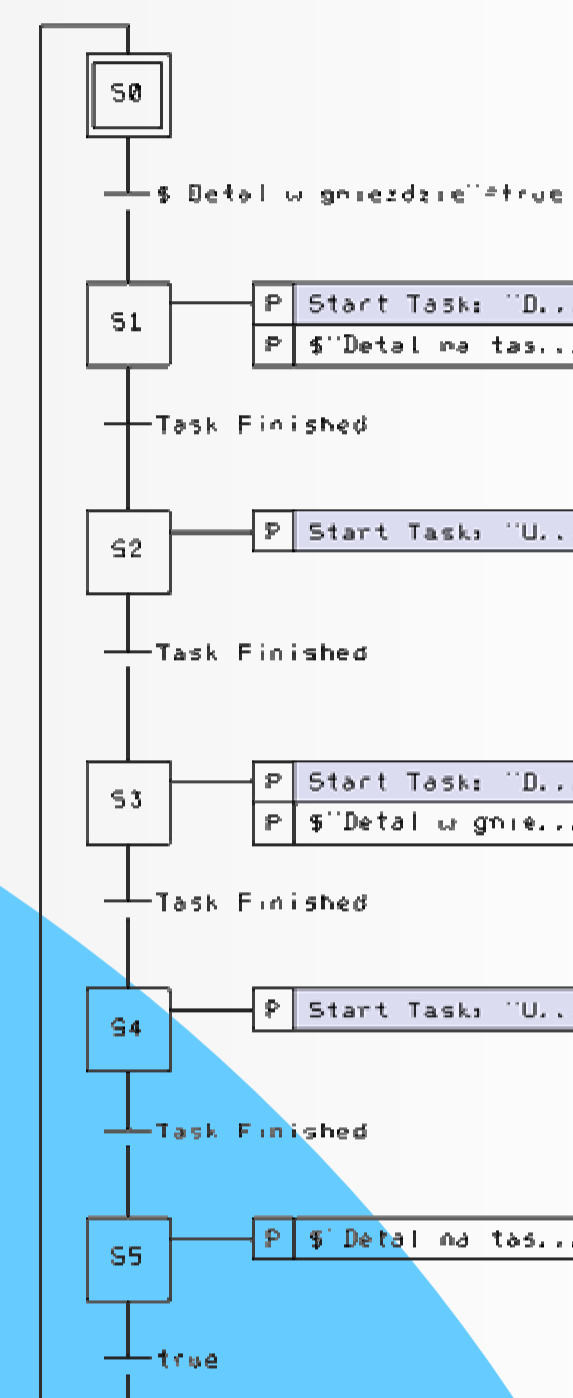
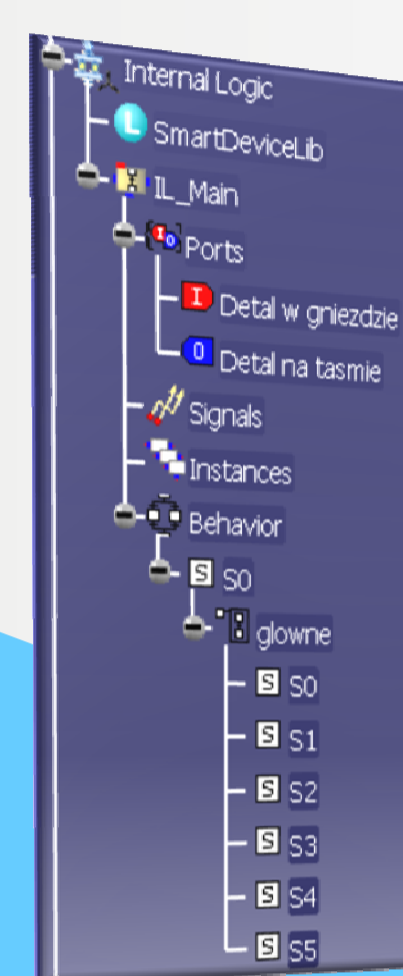


Integracja sterownika PLC z wirtualnym modelem urządzenia w systemie DELMIA Automation

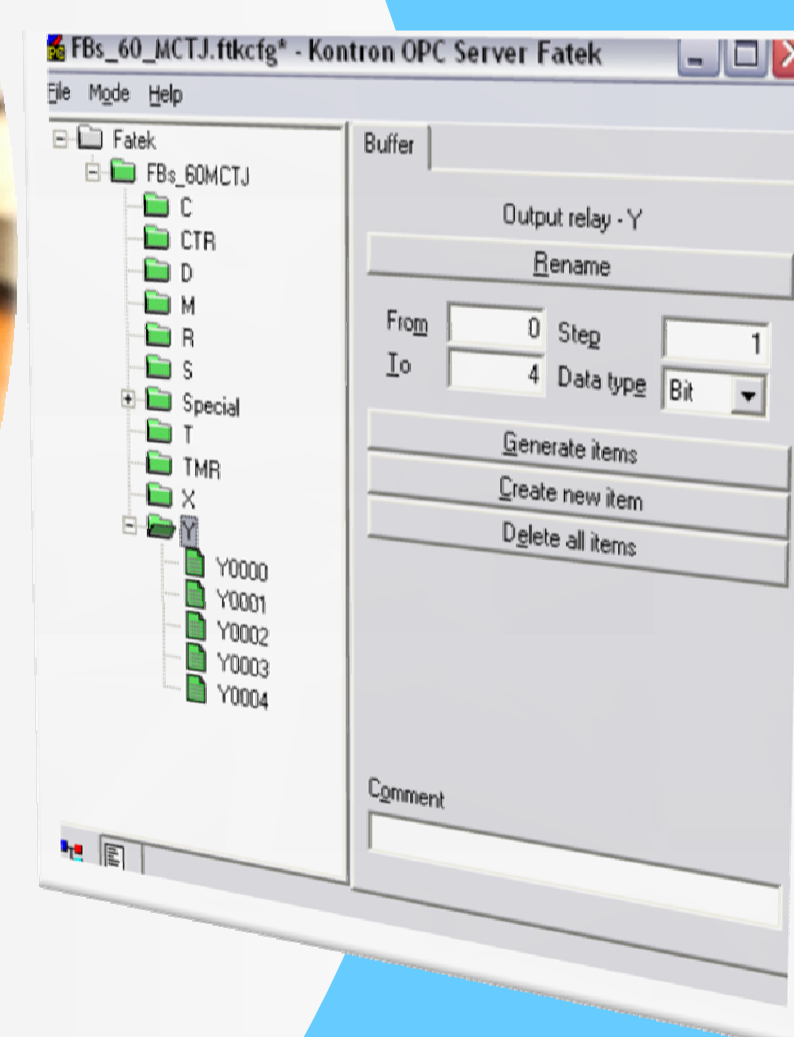
1. MODEL GEOMETRYCZNY I KINEMATYCZNY URZĄDZENIA - DELMIA



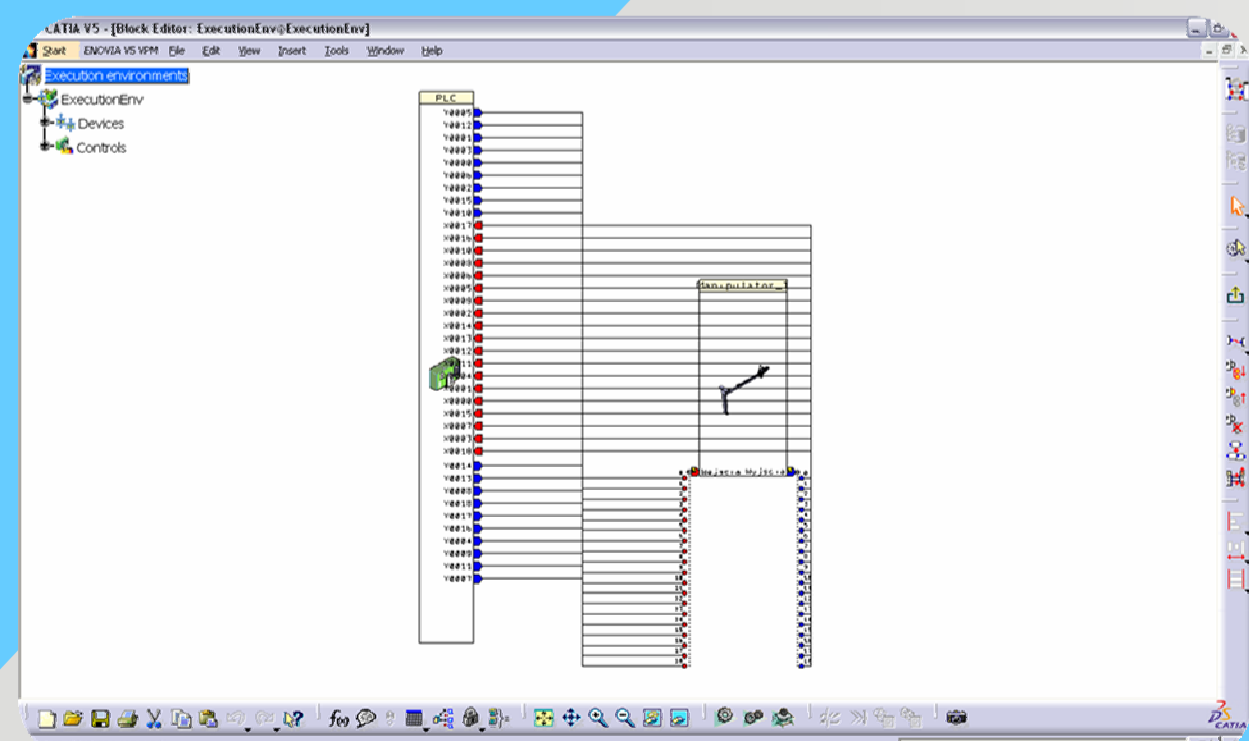
2. MODEL LOGICZNY URZĄDZENIA - DELMIA AUTOMATION



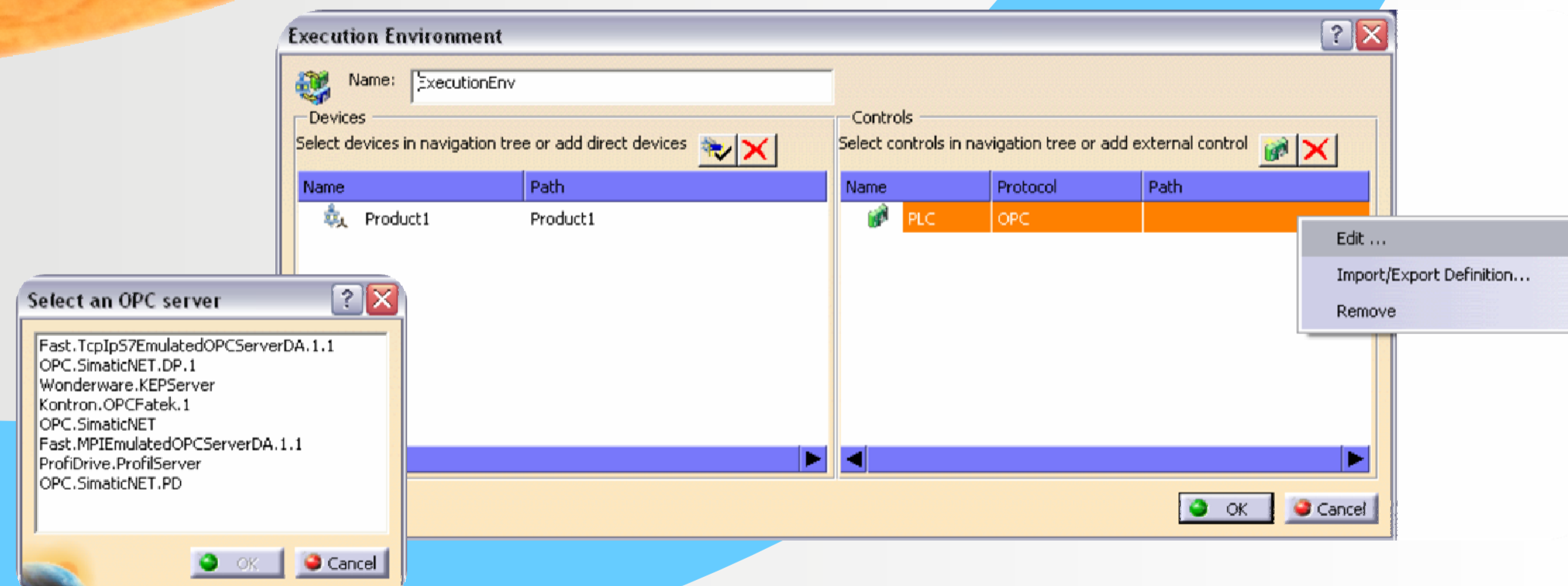
3. INSTALACJA I KONFIGURACJA SERWERA OPC



5. INTEGRACJA STEROWNIKA PLC Z MODELEM WIRTUALNYM



4. INTEGRACJA SERWERA OPC Z SYSTEMEM DELMIA AUTOMATION



www.procax.org.pl

Stowarzyszenie „ProCAX”

Prace pokazane na plakatach będą wystawione przez 3 dni /5-7 X 2011r./ na targach WIRTOTECHNOLOGIA, a ich Autorzy zaprezentują szerzej swoje dokonania podczas prezentacji na „X Forum Inżynierskim ProCAX”, w dniach 7 i 8 X 2011 r. w hotelu PRESTIGE ul. 11-ego Listopada 17 w Siewierzu.

Najlepsze prace, po recenzji zostaną opublikowane, w formie papierowej, jako typowe artykuły w miesięczniku **Mechanik** nr 1 i 2/2012