



Autorzy: Mateusz Potępa, e-mail: mateusz.potepa@gmail.com

Michał Karpiuk, e-mail: karpiuk@m6.mech.pk.edu.pl

Instytucja: Politechnika Krakowska, Instytut Technologii Maszyn i Automatykacji Produkcji

Tytuł plakatu: **Symulacja scenicznych systemów oświetlenia w środowisku 3D CAD**

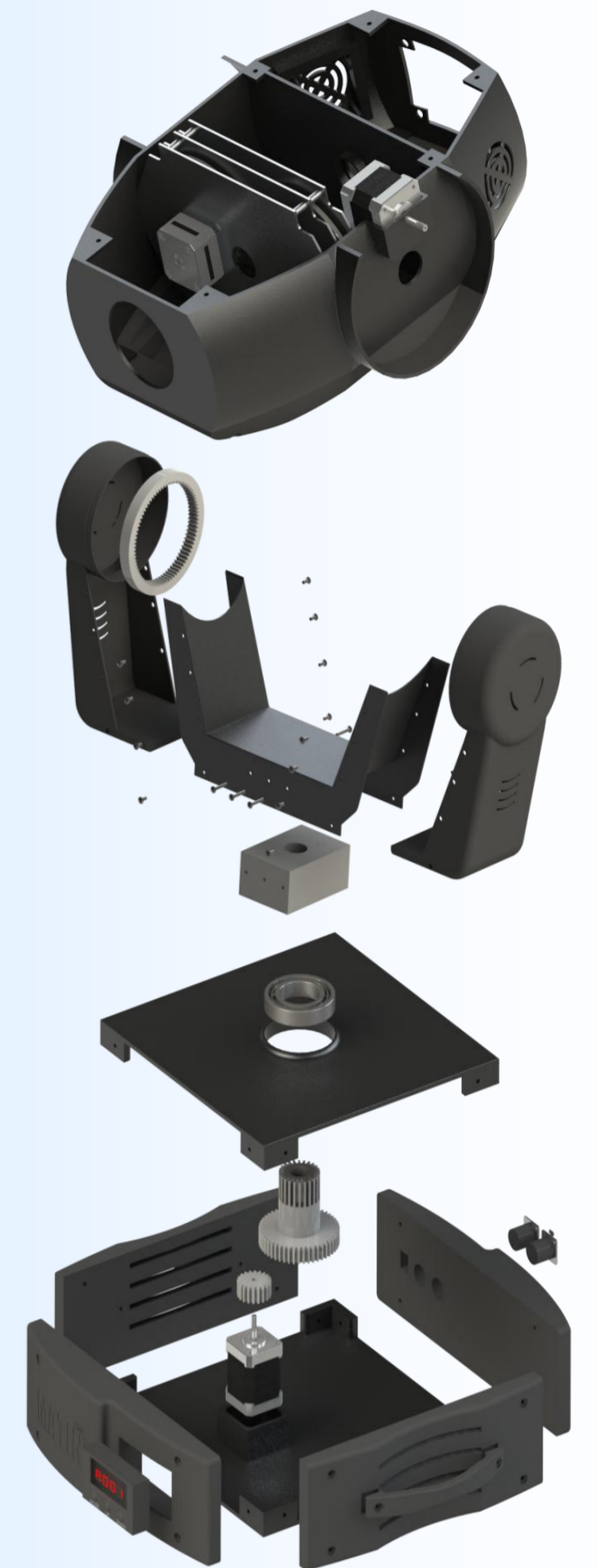


www.procacx.org.pl
Stowarzyszenie „ProCAX”

Cyfrowy model przestrzenny CAD inteligentnego urządzenia świetlnego



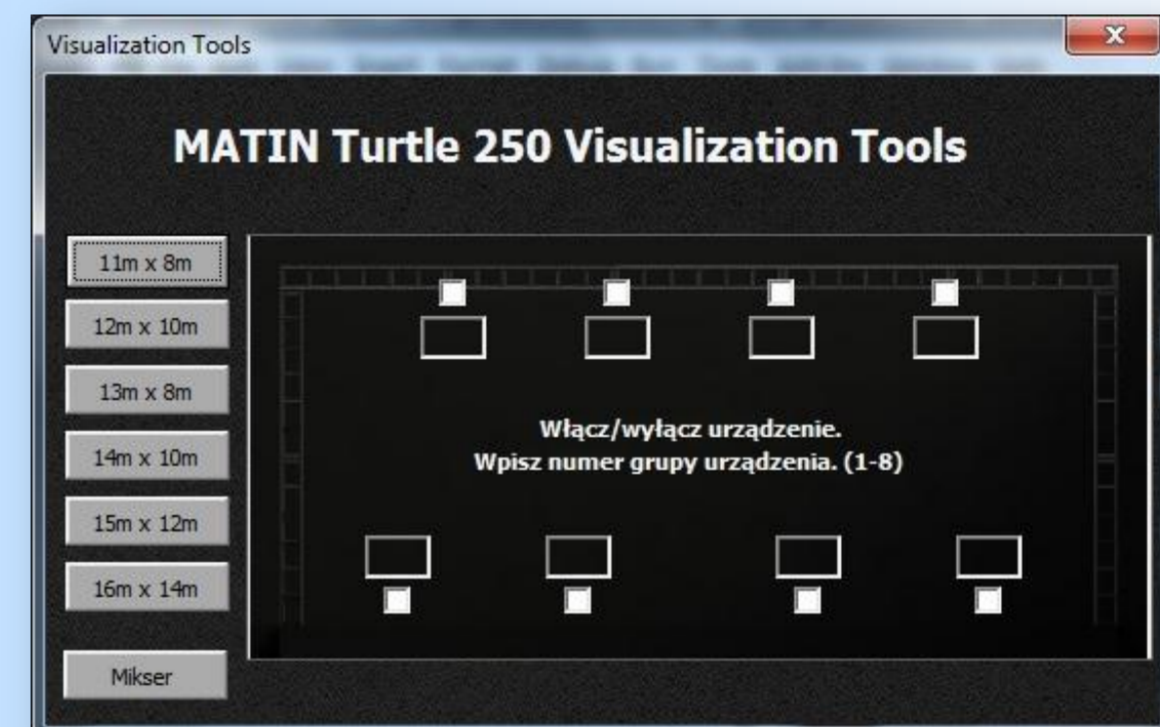
Konsola oświetleniowa



Ruch oraz funkcje modyfikacji wiązki światła sterowane za pomocą makra



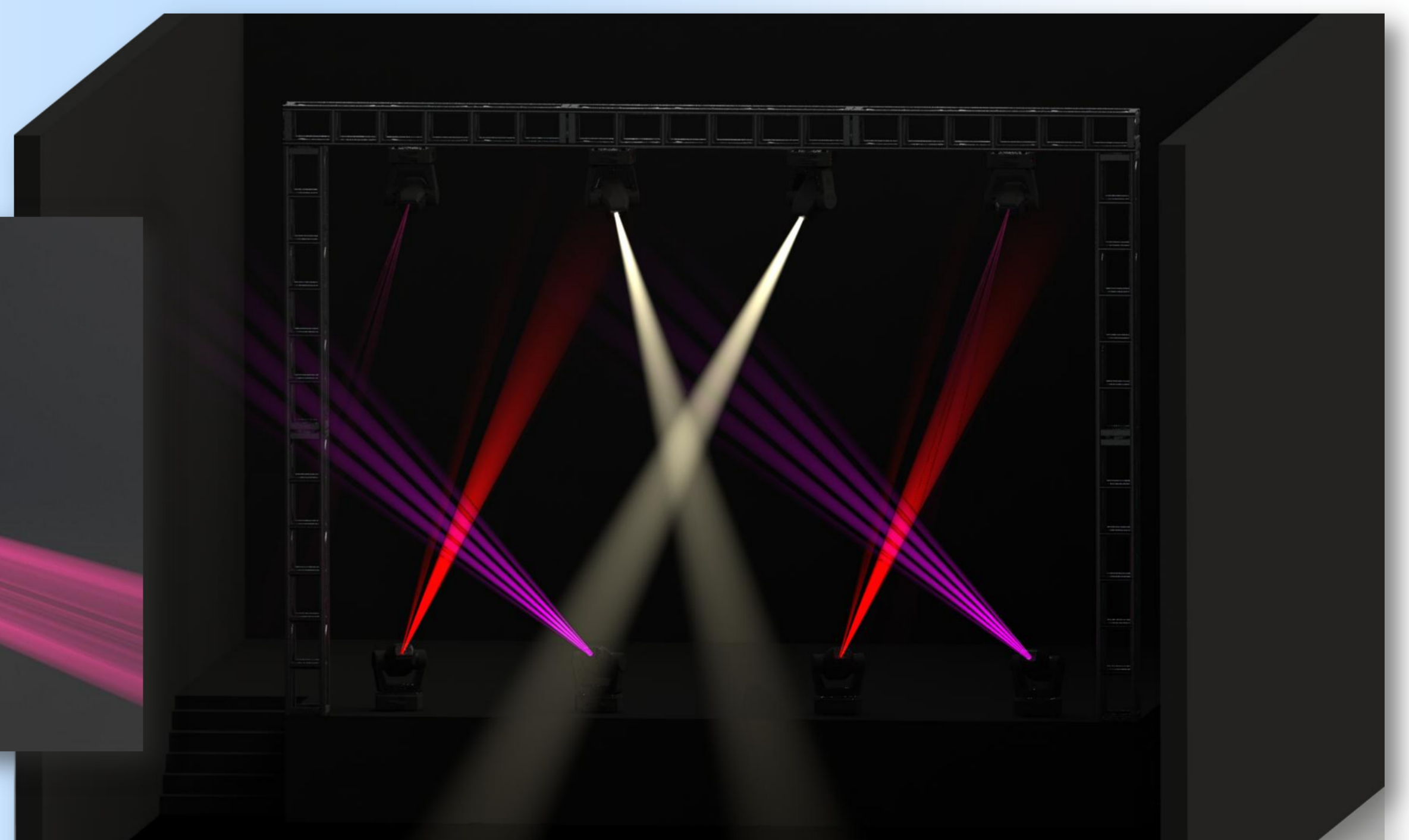
Tarcze kolorów i gobo wraz z silnikami krokowymi



Konfiguracja środowiska aplikacji oraz grup reflektorów



Wiązka światła uzyskana za pomocy systemu SolidWorks



Model studia - środowisko aplikacji

Wizualizacja oświetlenia scenicznego w środowisku 3D CAD